

**PORTER**

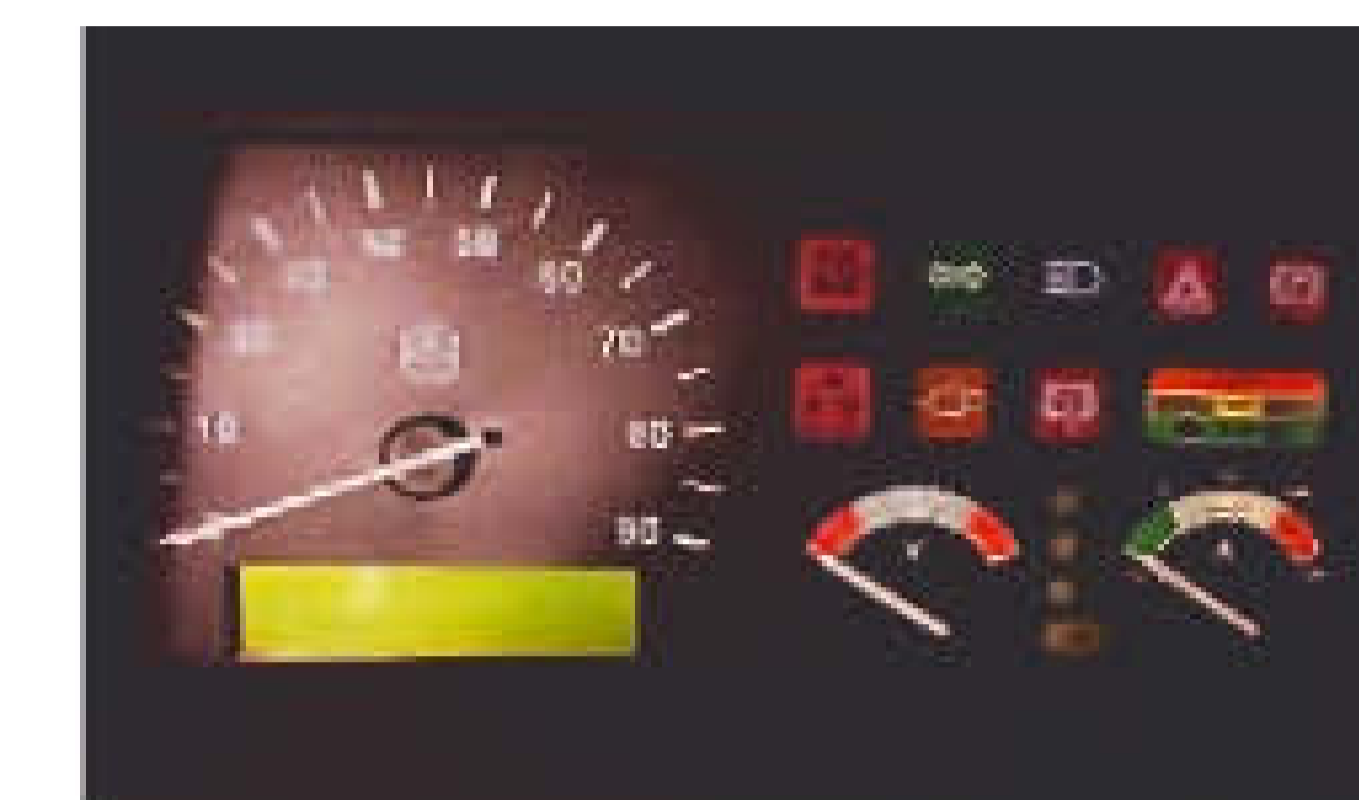
# ELETTRICO, LA SCELTA PIÙ NATURALE

Il Porter elettrico è il veicolo commerciale a propulsione ecologica più venduto in Europa.

Piaggio motorizza Porter con un propulsore elettrico già dal 1995 a dimostrazione di una seria scelta dell'azienda per una migliore qualità della vita nel rispetto dell'ambiente.

L'esperienza maturata in questi anni e una ricerca d'avanguardia hanno permesso un perfezionamento del motore e il netto miglioramento delle prestazioni in termini di autonomia e tempi di ricarica.

Il Porter elettrico ha un software che permette la diagnostica ed il settaggio elettronico a distanza via modem. Le batterie Piombo-Gel hanno un'elevata autonomia con totale assenza di manutenzione.

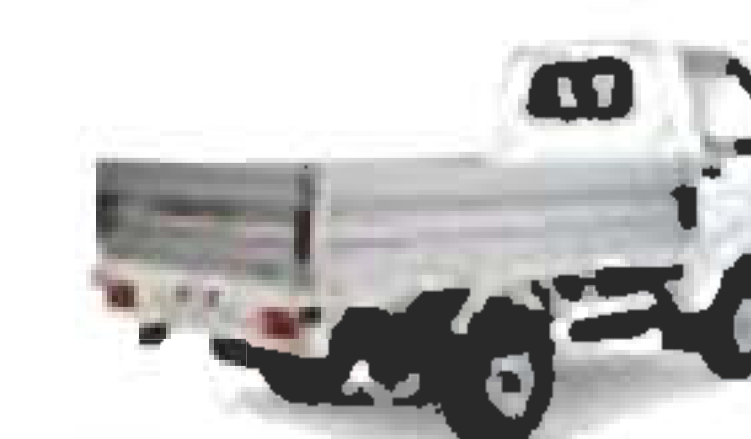


*Display multifunzionale integrato per la visualizzazione della diagnostica delle parti elettriche 09'*



*I cassoni portabatterie realizzati in materiale plastico garantiscono una facile ispezione delle batterie e sono una efficace barriera contro l'ossidazione*

<b>portata utile (Kg)</b>	<b>440 (furgone vetrato) 470 (furgone) 560 (pianale standard, lungo e ribaltabile)</b>
<b>autonomia uso extraurbano (Km) selezione veloce/economica</b>	<b>110/137</b>
<b>autonomia uso urbano (Km) selezione veloce/economica</b>	<b>90/112</b>
<b>velocità massima (Km/h) selezione veloce/economica</b>	<b>57/52</b>
<b>tempo di ricarica presa di ricarica caricabatterie</b>	<b>8h (standard), 2h (rapida) 10 a - 200/230 v - 50 Hz (4 poli) ad alta frequenza con microprocessori di controllo. Caricabatterie rapido opzionale</b>
<b>riscaldamento pendenza max superabile potenza (Kw)</b>	<b>elettrico ad aria con 3 posizioni 18% 10,5</b>



*Disponibile nelle versioni furgone, furgone vetrato, pianale standard, lungo e ribaltabile*